

SONEDIS  
**WP**  
WATER PRO

**GAGNEZ CONTRE LE CALCAIRE  
LA DOUCEUR AU QUOTIDIEN**

Cette documentation vous a été remise par votre installateur



## CARACTERISTIQUES PRODUIT

- Corps et trappe PE haute densité – Capot avec plaque transparente
- Vanne Volumétrique électronique Fleck 5800 LXT permettant une économie importante en eau et en sel.
- Adoucisseur avec Attestation de Conformité sanitaire ( ACS n° 12ACCLY061 2012-2017)
- Résine Purolite agréées par l'AFSSA (Agence Française de sécurité sanitaire)
- Système compact allant du 8 au 30 litres
- Appareil équipé d'une double sécurité, by-pass et coude de trop plein
- Deux Dimensions :
  - Mini 8 et 13 litres (H) 721 x (L) 334 x (P) 486 mm
  - Maxi 18 et 22 litres (H) 1176 x (L) 334 x (P) 486 mm

Sonedis - Water Pro - 6, rue d'Anjou - 76240 Le Mesnil Esmard - RCS ROUEN 41198152500040

**ADOUCCISSEUR TOP CAB**



*Votre distributeur s'engage*

Pour plus d'informations  
[www.eco-systemes.fr](http://www.eco-systemes.fr)

## Comment éliminer le calcaire et détartrer ses canalisations, lave-linge, lave-vaisselle, fer à repasser...

Tuyauterie, robinets, baignoires, douches, WC, éviers, lavabos, ballons d'eau chaude, chaudières, lave-linge souffrent de l'utilisation d'une eau calcaire.

Le calcaire dégrade la robinetterie et les mitigeurs. Cela entraîne une réduction du débit d'eau chaude.

Le calcaire entartre les lave-linges, cafetières, bouilloires, fers à repasser... Ce calcaire se dépose progressivement sur les serpentins et résistances et crée des incidents, voire des dégâts irréversibles sur vos appareils électroménagers. Ces désagréments sanitaires peuvent coûter chers.

Le traitement doit être radical pour éviter le calcaire dans les canalisations dû à la dureté de l'eau ; il faut donc traiter l'eau pour en éliminer les ions responsables de la formation de tartre : les ions calcium et les ions magnésium. Notre adoucisseur fonctionne par permutation sodique, sa résine capte les ions en question et les remplace par des ions sodium.

L'eau distribuée dans les canalisations sera alors « adoucie ».

Voilà pourquoi, l'adoucisseur s'avère être la solution la plus adaptée aux problèmes d'obstruction de canalisations par le tartre.

## Disparition des traces de calcaire dans votre salle de bain (douche, lavabo, vitres), votre cuisine...

Il existe des signes visibles qui vous donneront une première idée de la dureté de votre eau. Dans le cas d'appareils ménagers en contact régulier avec de l'eau comme une bouilloire, un cuiseur vapeur ou un fer à repasser, des traces blanches peuvent apparaître au fil du temps. Certains appareils peuvent même contenir une couche de tartre sur les parties chauffantes. Détartrez les avec du vinaigre blanc et observez en combien de temps les traces de calcaire blanches apparaissent de nouveau. Quelques jours, une semaine, un mois ? Cela vous donnera une première idée du niveau de dureté de l'eau.

Les sanitaires sont également un bon endroit pour observer les effets et les traces de calcaire. Si votre cuvette ou votre baignoire présente des résidus tenaces de couleur blanche ou brune, il s'agit d'un dépôt calcaire. Là encore, tout dépend du délai d'apparition de ces traces.

La douche de la salle de bain est un endroit où le calcaire est particulièrement présent : paroi, pommeau, vitres il est parfois difficile de s'en débarrasser tant les traces de calcaire réapparaissent rapidement. Dans votre cuisine, la vaisselle et en particulier les verres peuvent aussi subir les effets du calcaire.

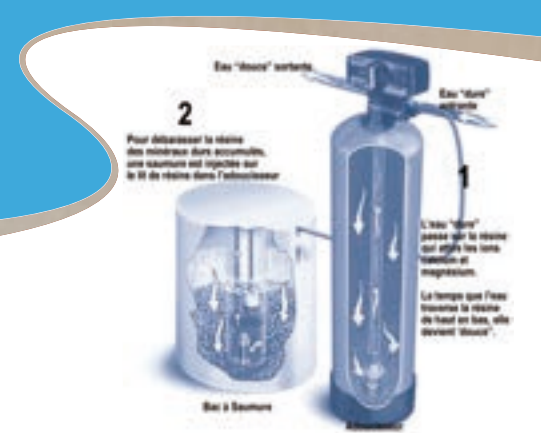
## Luttez contre la surconsommation de produits ménagers

Dans une région où l'eau est dure, la quantité de produits d'entretien comme la lessive, le détartrant ou encore l'adoucissant utilisée peut être multipliée par 4.

Pourquoi ? Parce que le calcaire contenu dans l'eau diminue l'efficacité de ces produits ménagers et réclame une dose beaucoup plus importante pour avoir un réel impact. Pour les salles de bains entartrées, les éviers recouverts de traces blanches, la vaisselle ternie ou encore le linge rendu rêche par l'eau dure, c'est une surconsommation de produits ménagers qui en découle pour tenter d'éradiquer ce fléau.

Le calcaire est également à l'origine d'un dessèchement de la peau et des cheveux. Là aussi, crème hydratantes et soins réparateurs sont utilisés en grande quantité pour leur redonner douceur et souplesse. Le calcaire est à l'origine d'une surconsommation de produits d'entretien que seul un adoucisseur d'eau peut enrayer.

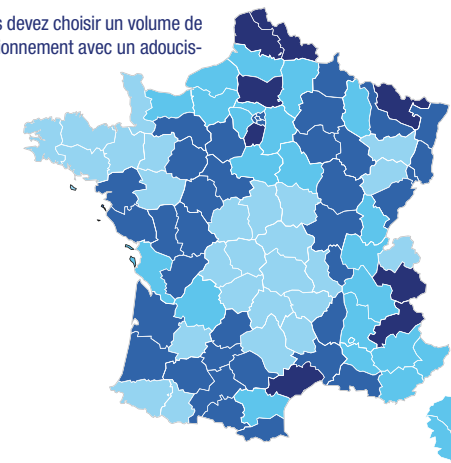
Votre adoucisseur d'eau vous permet de mettre un terme à la surconsommation de produits ménagers et d'entretien, parce qu'il traite le problème à la source en débarrassant l'eau des ions responsables du calcaire et du dépôt de tartre.



## Choisir l'adoucisseur adapté à ses besoins

En fonction de la dureté de votre eau et de la composition de votre foyer, vous devez choisir un volume de résine adapté à vos besoins sachant qu'il n'y a pas de notion de sur-dimensionnement avec un adoucisseur lorsque le nombre de personnes dans le logement diminue.

	TH	TH	TH	TH	Volume résine
	Inf.15	15/25	25/35	Sup35	
2 personnes	8 L	13 L	18 L	22 L	
3 personnes	8 L	13 L	18 L	22 L	
4 personnes	8 L	13 L	18 L	22 L	
5 personnes	8 L	13 L	18 L	22 L	
6 personnes	8 L	13 L	18 L	22 L	



Dureté faible TH ≤ 15f t adoucissement non indispensable
Dureté moyenne 15f < TH ≤ 25f adoucissement souhaitable
Dureté forte 25f < TH ≤ 35f adoucissement recommandé
Dureté très forte TH ≤ 35f adoucissement indispensable

[www.axal-salt.com](http://www.axal-salt.com)  
La marque recommandée par les professionnels

## Pour lutter contre vos problèmes de peau

Lorsqu'on prend une douche ou un bain, le calcaire se dépose sur l'épiderme sous la forme de petites aiguilles. Plus l'eau est chaude, plus la quantité de calcaire déposée sur la peau sera importante.

L'eau calcaire favorise les maladies de peau comme le psoriasis ou l'eczéma chez l'adulte et l'enfant. L'utilisation plus importante de savon, due à une eau calcaire, peut aussi assécher la peau et entraîner une dermatite.

## Réglementations

Les adoucisseurs sont soumis à la réglementation des produits entrant en contact avec l'eau destinée à la consommation humaine, ils sont donc concernés par le code de la santé publique.

Pour votre sécurité votre adoucisseur doit être entretenu au moins une fois par an conformément à la norme NF EN14743.